

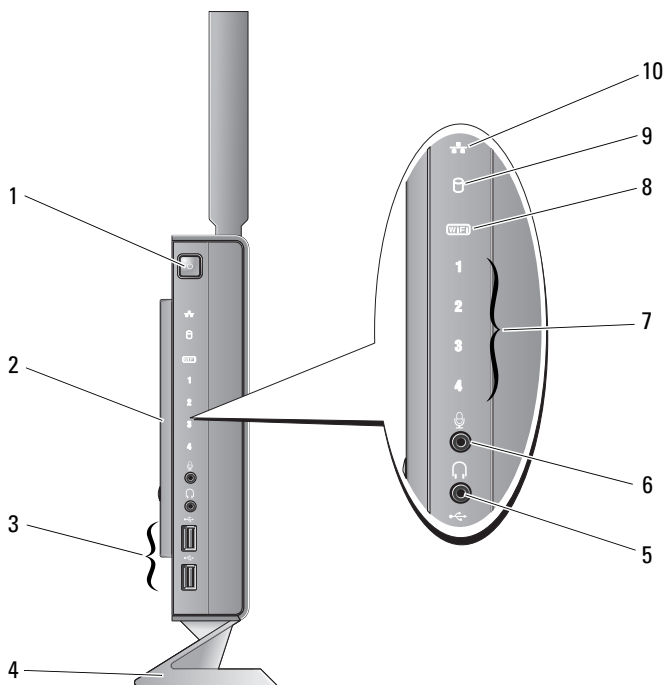


Informazioni sulle avvertenze

 **AVVERTENZA:** un messaggio di AVVERTENZA indica un rischio di danni alla proprietà, lesioni personali o morte.

Dell™ OptiPlex™ 160

Informazioni sulla configurazione e sulle funzionalità



- 1 pulsante di accensione
- 3 connettori USB 2.0 (2)

- 2 pannello laterale
- 4 piedistallo

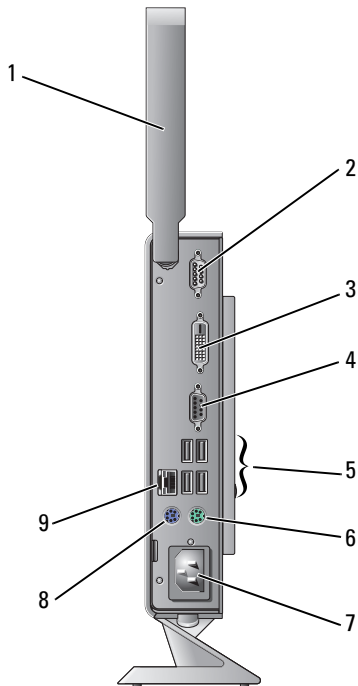
Ottobre 2008



0M771KA00

Modello DC01T

- | | | | |
|---|---|----|-----------------------------|
| 5 | connettore delle cuffie | 6 | connettore del microfono |
| 7 | indicatori della diagnostica | 8 | indicatore Wi-Fi |
| 9 | indicatore di attività del disco rigido | 10 | indicatore attività di rete |



- | | | | |
|---|--------------------------------|---|--------------------------------|
| 1 | antenna senza fili (opzionale) | 2 | connettore della porta seriale |
| 3 | connettore DVI | 4 | connettore VGA |
| 5 | connettori USB 2.0 (4) | 6 | connettore tastiera PS/2 |
| 7 | connettore di alimentazione | 8 | connettore mouse PS/2 |
| 9 | connettore di rete | | |

Operazioni precedenti all'installazione del computer

ATTENZIONE: lasciare il computer sul piedistallo e in posizione verticale: una sistemazione orizzontale (appoggiato su un lato) limita il flusso d'aria e può avere ripercussioni negative sulle prestazioni.

Quando si decide l'ubicazione del computer in un ambiente, accertarsi che sia possibile raggiungere comodamente una presa di corrente, che vi sia spazio sufficiente per un'adeguata ventilazione e una superficie piana sulla quale posizionarlo.

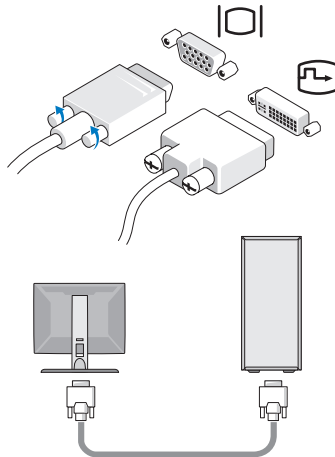
Una scarsa ventilazione intorno al computer può provocare il surriscaldamento: per evitare ciò, accertarsi che vi sia uno spazio libero di almeno 10,2 cm (4 pollici) sul retro del computer e di almeno 5,1 cm (2 pollici) su tutti gli altri lati. Non posizionare mai il computer, quando è acceso, in uno spazio chiuso, come ad esempio un armadietto o un cassetto.

Installazione rapida

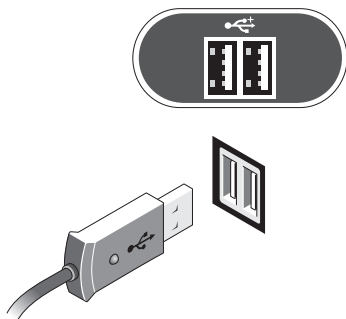
AVVERTENZA: prima di eseguire le procedure descritte in questa sezione, seguire le istruzioni di sicurezza fornite con il computer. Per ulteriori informazioni sulle procedure di sicurezza consigliate, consultare l'home page sulla conformità normativa all'indirizzo www.dell.com/regulatory_compliance.

NOTA: alcuni dispositivi potrebbero non essere inclusi se non sono stati ordinati.

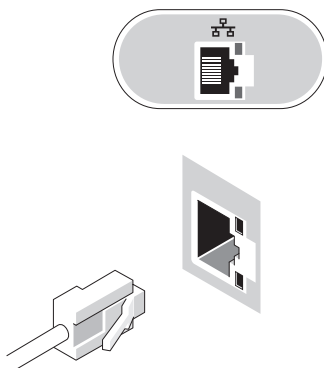
- 1 Collegare il monitor utilizzando il cavo DVI bianco oppure il cavo VGA blu.



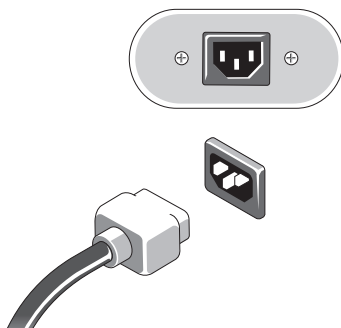
- 2** Collegare un dispositivo USB, quale una tastiera o un mouse.



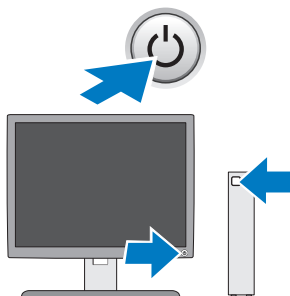
- 3** Collegare il cavo di rete.



- 4** Collegare il cavo di alimentazione.



- 5 Premere i pulsanti di accensione sul monitor e sul computer.



Specifiche

NOTA: di seguito sono riportate unicamente le specifiche richieste per il computer dalle normative. Per un elenco completo e aggiornato delle specifiche del computer, visitare il sito support.dell.com.

Video

Tipo:

Video integrato

Scheda video integrata SiS Mirage con 128 MB di memoria video condivisa per impostazione predefinita (può essere modificata nell'utilità di configurazione BIOS)

Unità

Periferiche disponibili

Un disco rigido da 2,5 pollici accessibile internamente

Comandi e indicatori

Parte anteriore del computer

Pulsante di accensione

Pulsante

Indicatore di alimentazione

Indicatore blu - blu intermittente in stato di sospensione; blu fisso in stato di accensione.

Indicatore color ambra — quando il sistema non si avvia, la luce fissa color ambra indica che non è possibile avviare l'inizializzazione della scheda di sistema. Potrebbe trattarsi di un problema relativo alla scheda di sistema o all'alimentatore.

Comandi e indicatori (continua)

Indicatore di attività del disco rigido	Indicatore blu — la luce blu intermittente indica che il computer sta leggendo o scrivendo dati da e su disco rigido SATA o CD/DVD.
Indicatore di attività della rete	Indicatore blu — la luce blu fissa indica una connessione di rete.
Indicatore Wi-Fi	Indicatore blu — la luce blu fissa indica che la rete senza fili è attiva.
Indicatori della diagnostica (1 – 4)	Utilizzare questi indicatori per la risoluzione dei problemi del sistema. Consultare il <i>Manuale di servizio</i> per informazioni sui codici degli indicatori di diagnostica.
Parte posteriore del computer:	
Indicatore di integrità del collegamento (su adattatore di rete integrato)	Indicatore verde — indica una connessione di rete a 10 Mbps
	Indicatore arancione — indica una connessione di rete a 100 Mbps
	Indicatore giallo — indica una connessione di rete a 1 Gbps
Indicatore di attività di rete (sulla scheda di rete integrata)	Spento (nessun indicatore) — il computer non rileva alcuna connessione fisica alla rete.
	Indicatore giallo lampeggiante

Alimentazione

Alimentatore c.c.:

Wattaggio	50 W
Tensione (consultare le istruzioni di sicurezza fornite con il computer per informazioni importanti sulle impostazioni di tensione)	100–240 V, ~0,8 A, 50–60 Hz
Batteria pulsante	Batteria pulsante al litio CR2032 da 3 V

Dimensioni

Altezza	22,9 cm (9,02 pollici) senza piedistallo 26,9 cm (10,6 pollici) con piedistallo
Larghezza	5,4 cm (2,13 pollici) con pannello laterale 4,7 cm (1,85 pollici) senza pannello laterale
Profondità	25,2 cm (9,92 pollici)
Peso	2,09 kg (4,6 lb) con piedistallo

Specifiche ambientali

Temperature:

Di esercizio da 10°C a 35°C (da 50°F a 95°F)

Di stoccaggio da -40°C a 65°C (-40°F a 149°F)

Umidità relativa da 20% a 80% (senza condensa)

Altitudine:

Di esercizio da -15,2 a 3.048 m (da -50 a 10.000 piedi)

Di stoccaggio da -15,2 a 10.668 m (da -50 a 35.000 piedi)

Livello di inquinante aerodisperso G2 o inferiore come definito da ISA-S71.04-1985

**Le informazioni contenute nel presente documento sono soggette a modifiche senza preavviso.
© 2008 Dell Inc. Tutti i diritti riservati. Stampato in Irlanda.**

È severamente vietata la riproduzione, con qualsiasi strumento, senza l'autorizzazione scritta di Dell Inc.

Marchi commerciali utilizzati in questo testo: *Dell*, *OptiPlex*, e il logo *DELL* sono marchi commerciali di Dell Inc.

Altri marchi e nomi commerciali possono essere utilizzati in questo documento sia in riferimento alle aziende che rivendicano il marchio e i nomi che ai prodotti stessi. Dell Inc. nega qualsiasi partecipazione di proprietà relativa a marchi e nomi depositati diversi da quelli di sua proprietà.